

Innovative Sanitärtechnik für Andersmacher

MEPA



powered by
REHAU

Innovative Sanitärtechnik für Andersmacher



Michael Beyer
Verkaufsleiter SÜD
M.Beyer@Mepa.de

MEPA nextVIT

Komplettsystem

für alle Einbauarten
&
vielfältige Anforderungen





» Einzelmontage mit nextVIT

- » große Flexibilität im Einsatz
- » Neubau und Sanierung
- » EasyConnect-Wandwinkel



» Ständerleichtbau mit nextVIT

- » einfache Befestigung mit Selbstbohrschrauben
- » Befestigungsmaterial im Lieferumfang enthalten
- » eine Fußplatte für UW 50/75
- » problemlose doppelseitige Montage



» Schienenmontage mit nextVIT

- » flexibles Schienensystem
- » nextVIT C-Schiene 500 cm
- » nextVIT C-Schiene Sets 150/300 cm mit frei verstellbarer Bautiefe 110-290 mm



» Individueller Ausbau

- » flexibles System für raumhohe Wände
- » einfache Anpassung an jede Raumsituation
- » barrierefrei, Raumteiler, über Eck
- » viele Geschäftsfelder im Privatsektor





» MEPA nextVIT Komplettsystem mit vielen Vorteilen in der Verarbeitung

» MEPA nextVIT

Aufbau eines Vorwandelementes



» nextVIT EasyConnect-Konzept

Konsequente Optimierung auf Montagefreundlichkeit



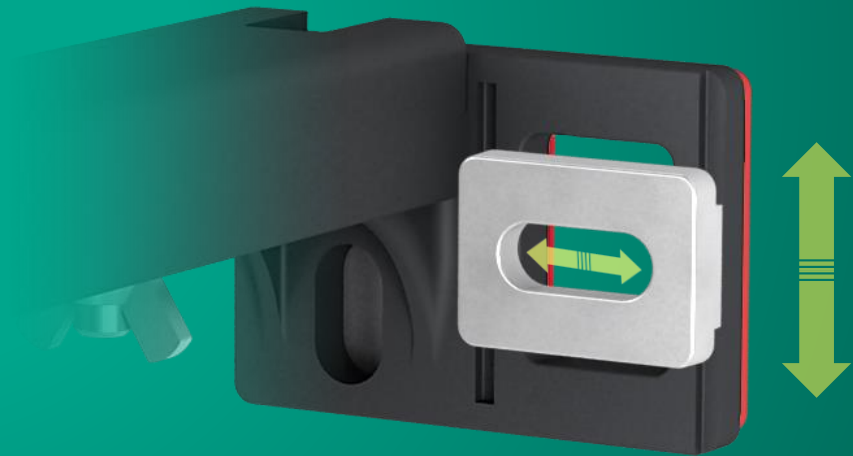
» nextVIT Wandwinkel Einzelmontage

- » einrasten mit einem Handgriff
- » werkzeuglose Tiefenverstellung
- » hoch bruchfest und laststabil



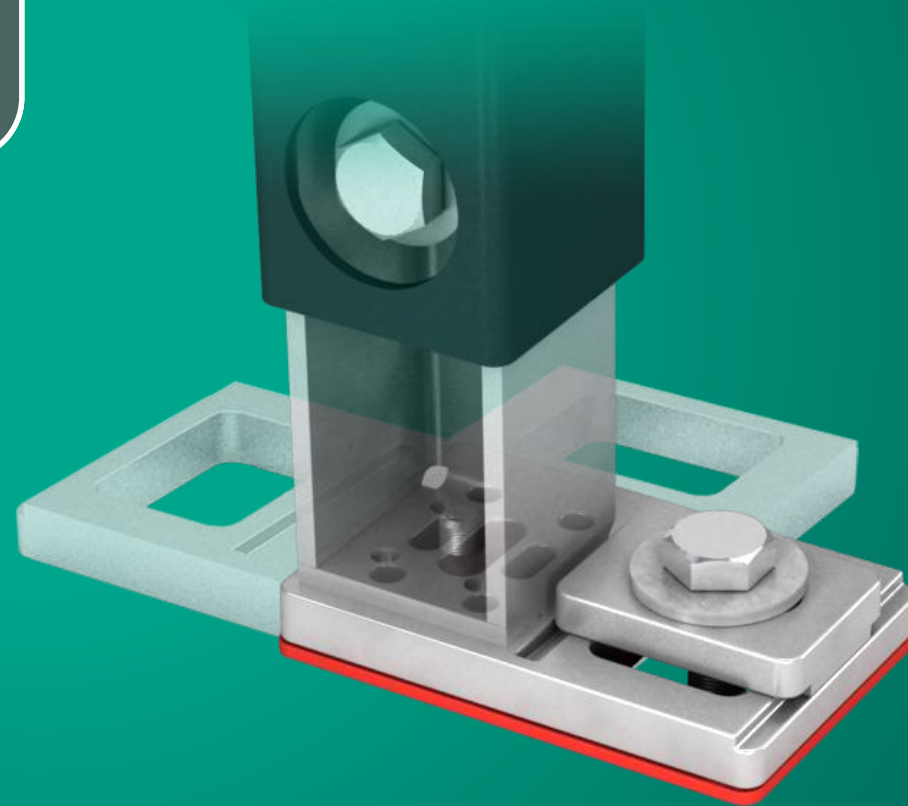
» nextVIT Befestigungsplatte

- » revolutionär einfache Befestigung an Wand und Boden
- » vertikal frei verschiebbar
- » horizontales Langloch
- » 4-mal größerer Bereich zur Bohrlochplatzierung



» nextVIT Fußplatte

- » mit EasyConnect Befestigungsplatte
- » in beiden Richtungen einsetzbar
- » eine Fußplatte für Profile UW50 und UW75
- » Standardfuß mit Höhenausgleich bis 240 mm



90°/
180°

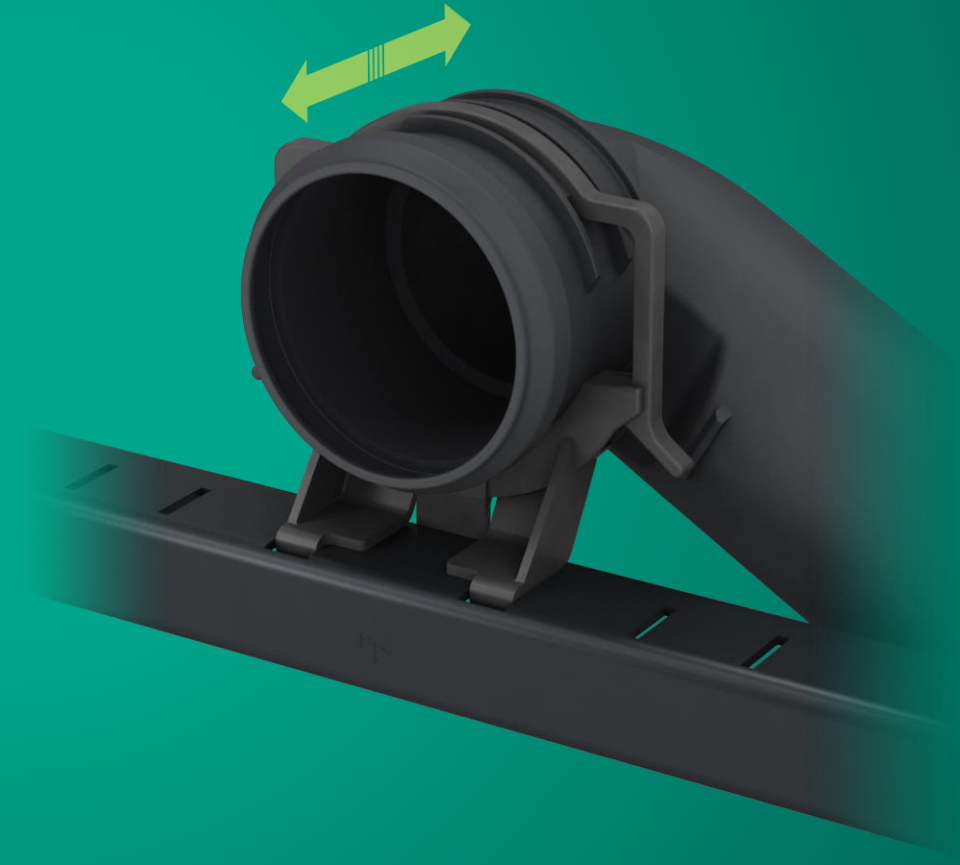
» nextVIT Bauschutzkasten

- » einklickbare Schnellmontage ohne Schrauben
- » jederzeit problemlos wieder abnehmbar



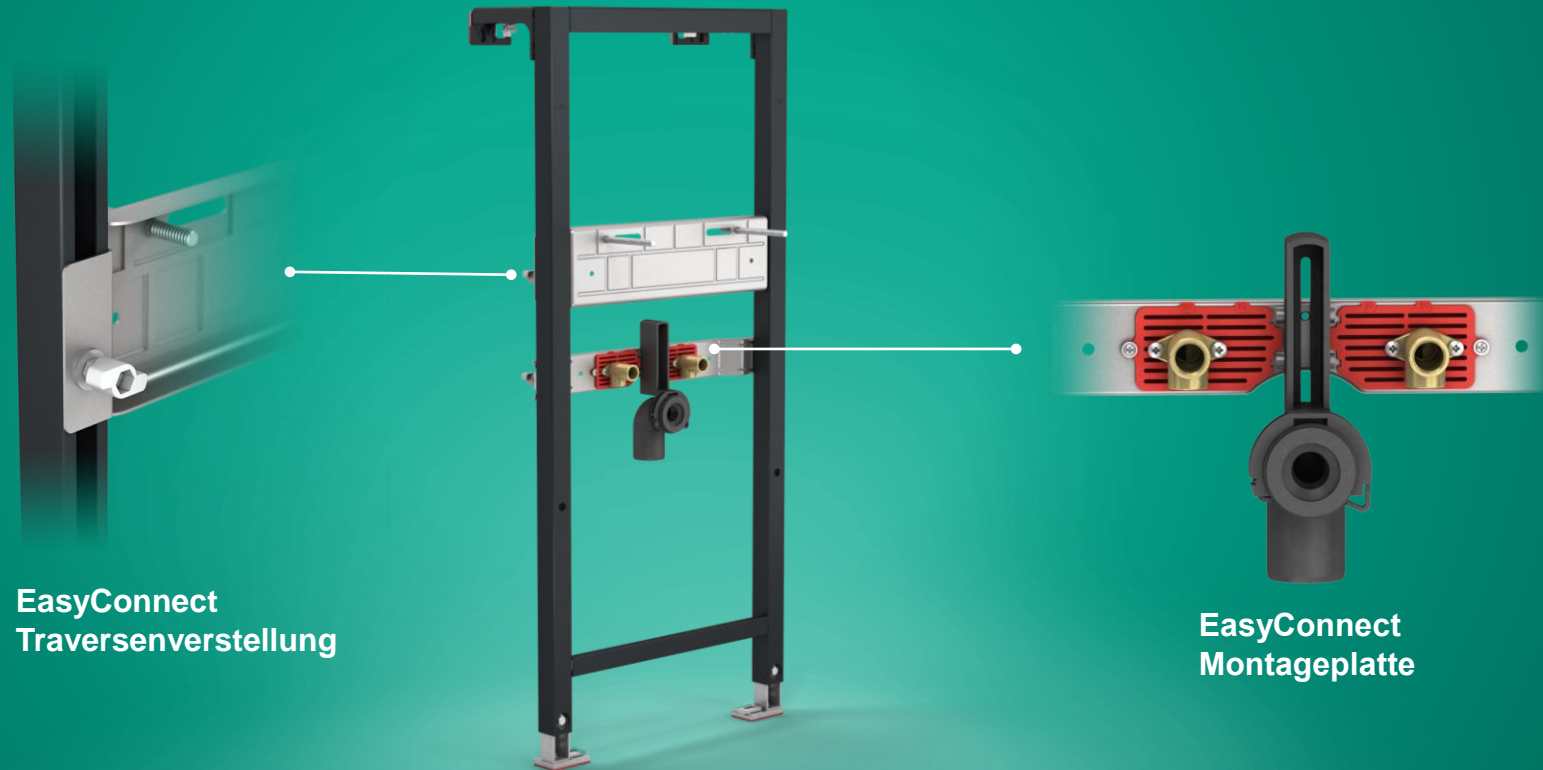
» nextVIT Ablaufbogen

- » aufliegend für einfacheren Anschluss
- » dreifach in der Tiefe verstellbar
- » EasyConnect Schnellmontageclip für werkzeuglose Fixierung



» EasyConnect-Konzept für Waschtisch und Urinal

Konsequente Optimierung auf Montagefreundlichkeit

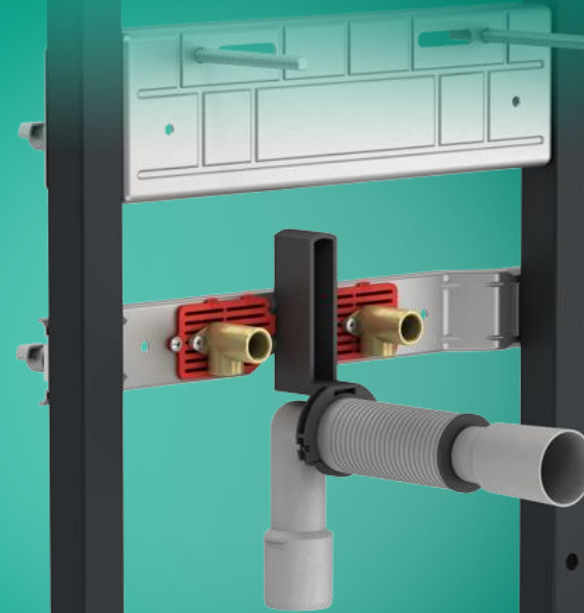
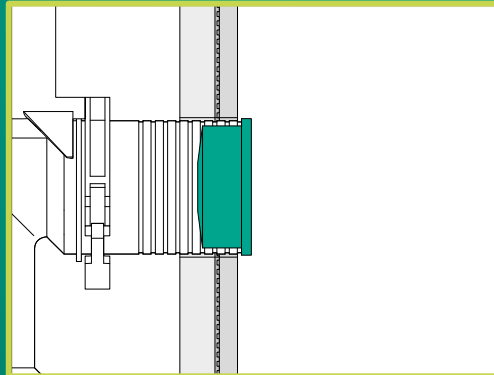
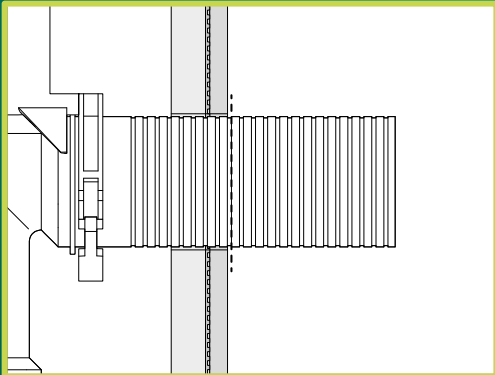


EasyConnect
Traversenverstellung

EasyConnect
Montageplatte

» Längerer Ablaufbogen für Waschtisch und Bidet-Elemente

- » einfache Bautiefenangleichung an die fertige Wandoberfläche
- » vor der Wand liegende Gummidichtung
- » Rillen erleichtern das Absägen zur Wandangleichung
- » inkl. Bauschutz- und Geruchsstopfen





» Ein Spülkasten, auf den man sich verlassen kann –
100% Sicherheit
made by MEPA

» MEPA Spülkasten A31/B31

Die clevere Alternative zum Mainstream



»

100%
**QUALITÄTS
PRÜFUNG**

Jeder Spülkasten wird geprüft

»

10 JAHRE
INSTALLATEUR-
GARANTIE

5 JAHRE
VOR-ORT-
SERVICE

25 JAHRE
ERSATZTEIL-
VERSORGUNG

für alle Spülkästen A31/B31

» Volles Programm hinter der Wand

» nextVIT WC-Elemente



» nextVIT Air-WC-Elemente



» nextVIT Waschtisch-Elemente



» nextVIT Urinal-Elemente



» nextVIT Dusch-Badewannen-Elemente



» nextVIT Bidet-Element



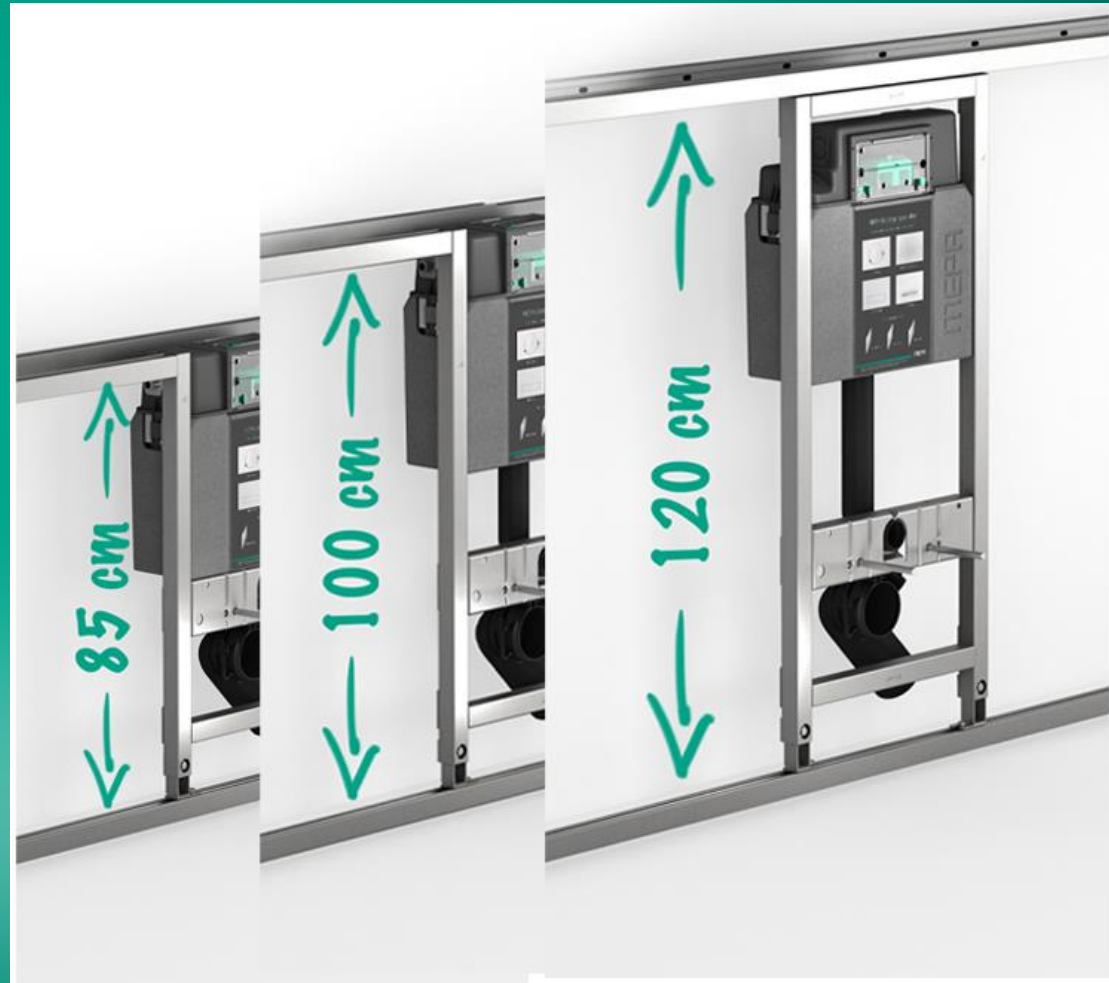
» nextVIT Fäkal/Speißecken-Element



» barrierefreie nextVIT Element-Komponenten



» nextVIT: Verschiedene Einbauhöhen



» WC Elemente



• WC BH 85

- Ideal für kleine Bäder
- Kindgerechte Anwendungen
- Betätigung von oben und vorne



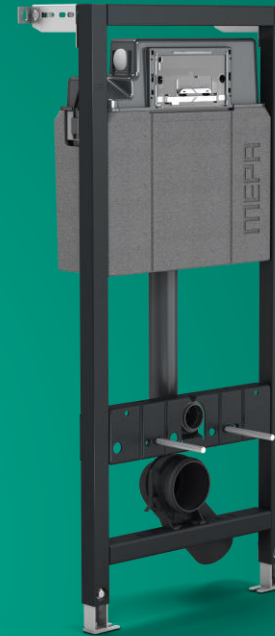
• WC BH 100

- Ideal für kleine Bäder
- Kindgerechte Anwendungen
- Betätigung von oben und vorne



• WC SBH 120

- Standardversion
- Aufrüstbar mit Elektroniken



• WC SBH 120

- Objektversion
- Aufrüstbar mit Elektroniken
- Incl. Betätigungsplatte

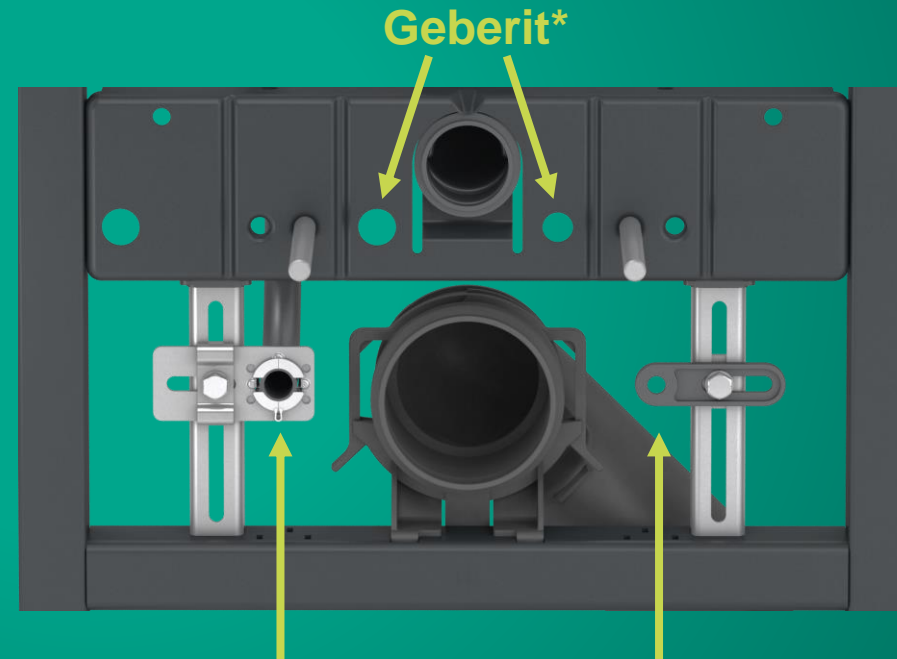
» Dusch-WC - Anschluss



» Dusch-WC – Bolzen- und Abstützschiene



Aufnahmen für: universelles Rohbauset D-WC
Rohbauset Geberit D-WC



Duravit – Grohe – Toto – Laufen – V&B ...

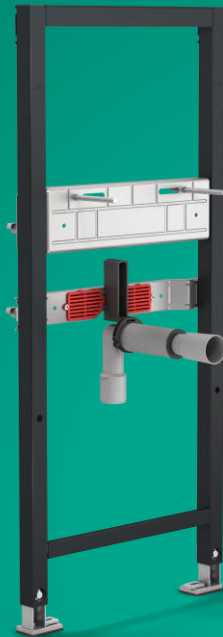
*und alle Systeme mit identischen Anschlusspositionen

» Waschtisch Elemente



• WT-Element ELB - WS

- Vorwandinstallations-Element für **Waschtisch-Einlochbatterien**
- Kürzbar, auch für Bauhöhe 85/100 cm



• WT-Element ELB

- Vorwandinstallations-Element für **Waschtisch-Einlochbatterien**
- Kürzbar, auch für Bauhöhe 85/100 cm



• WT-Element WB

- Vorwandinstallations-Element für **Wandbatterie**
- Perfekt für Ausgussbecken, Laborwaschtische usw.



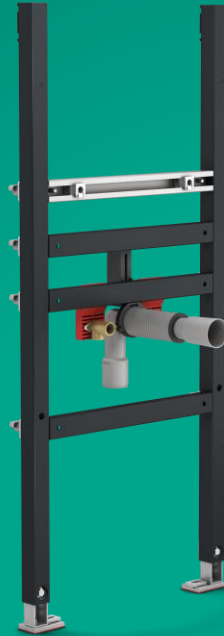
• WT-Element - HB

- Vorwandinstallations-Element für **WT-ELB mit Holzbrett**
- Kürzbar, auch für Bauhöhe 85/100 cm

» Waschtisch Elemente



- WT-Element ELB - Zählerstrecke
 - Vorwandinstallations-Element für **Waschtisch-Einlochbatterien**
 - Kürzbar, auch für Bauhöhe 85/100 cm



- MWT-Element
 - Vorwandinstallations-Element für **Möbelwaschtische**
 - Modulares Bauelement, kürzbare Bauhöhe, Baubreite erweiterbar bis 214 cm



» MEPA nextVIT Komplettsystem mit vielen Vorteilen für Ihre Kunden

» Nur bei nextVIT: MEPA Air-WC

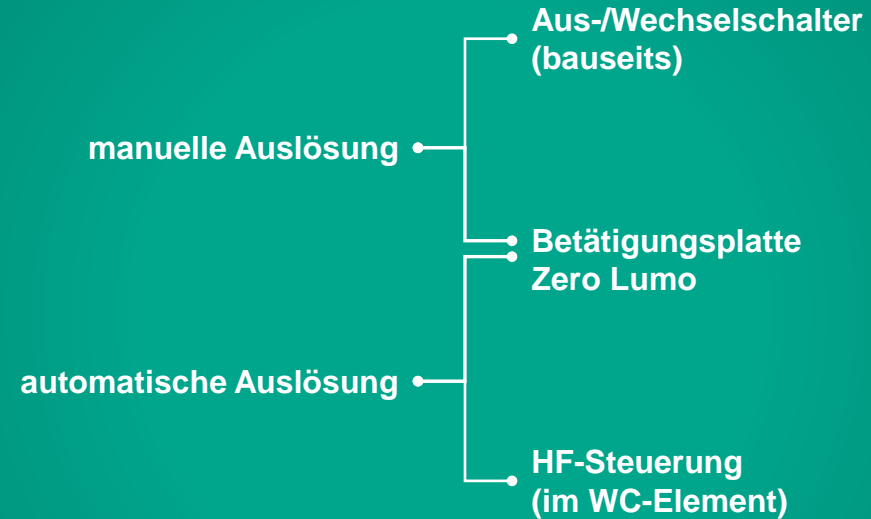
Revolutionäre Lösung mit echter Geruchsabsaugung



» Wahlweise automatische oder manuelle Lüfter-Steuerung



Einbau mit ...



nextVIT Air-WC
Manuell

Art.-Nr. 514 820

nextVIT Air-WC
Automatisch

Art.-Nr. 514 821

» Urinal Elemente



- Urinal-Element Teil1
 - Für den privaten, halb-öffentlichen oder öffentlichen Bereich
 - Passend für die MEPA Urinalspülautomatiken MEPAorbit IR/925/825
 - Passend für UP-Druckspüler MEPAzero, MEPAorbit oder MEPAdrop



- Urinal-Element AP
 - Für den privaten, halb-öffentlichen oder öffentlichen Bereich
 - Passend für alle gängigen AP-Druckspüler, sowohl mechanisch als auch elektronisch

» Urinal Elemente



- Urinal-Element K3

- Ideal für den öffentlichen und halb-öffentlichen Bereich
- Vandalensicher durch unsichtbare Technik ohne Betätigungsplatte
- Passend für Sensorsteuerung K3



» Barrierefrei nach DIN 18040

DIN 18040-1

- Teil 1 - Öffentlich zugängliche Gebäude

DIN 18040-2

- Teil 2 - Wohnungen

Unterscheidungen der DIN-Teile im Detail in

- Mindestgröße der Bewegungsfläche
- WC
- Haltegriffe
- Spüllösungen



» Barrierefrei nach DIN 18040



WC-Barrierefrei mit integrierten Haltern für Stützklappgriffe

- Aufrüstbar für die berührungslose Spülauslösung am Stützklappgriff mit der WC-Spülautomatic Sanicontrol 1061 oder 1065
- Beidseitig vorgerüstet mit zwei Haltern für Stützklappgriffe
- Für normgerechte Sitzhöhe gemäß DIN 18040 vorgerüstet



• WC-Barrierefrei

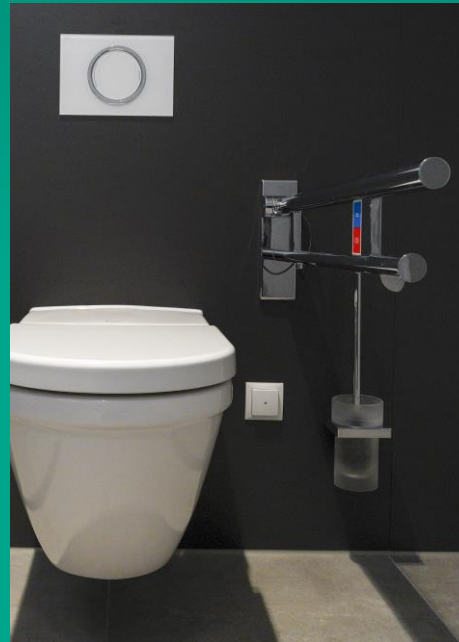
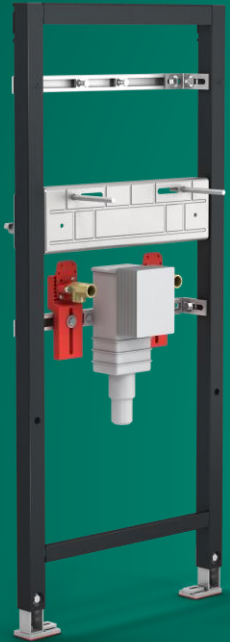
- Aufrüstbar für die berührungslose Spülauslösung am Stützklappgriff mit der WC-Spülautomatic Sanicontrol 1061 oder 1065
- Für normgerechte Sitzhöhe nach DIN 18040 vorgerüstet



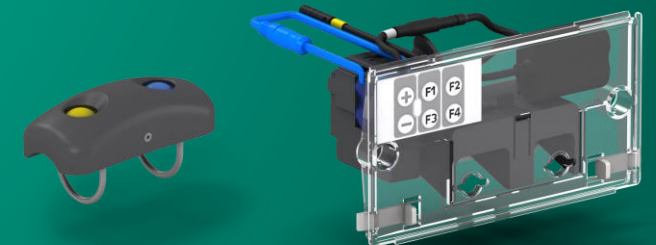
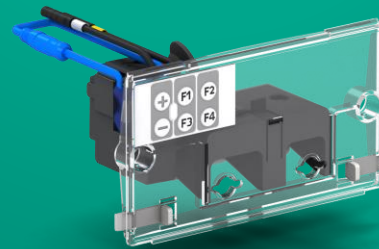
Stützklappgriff-Element

- Freistehend oder für den Anschluss an ein Montageelement WC BF einsetzbar
- Passend für nahezu alle Fabrikate und Hersteller, z. B. HEWI, PBA, Normbau, Erlau, Pressalit uvm.
- Stabile, höhenverstellbare Schichtholzplatte für höchste Beanspruchungen und schwere Lasten

» Barrierefrei nach DIN 18040



- WT-Element BF
 - Vorwandinstallations-Element für Wandbatterie, umbaubar auf Einlochbatterien
 - Stufenlos höhenverstellbare Anschlussstraversen, die Anforderungen der DIN 18040 werden erfüllt

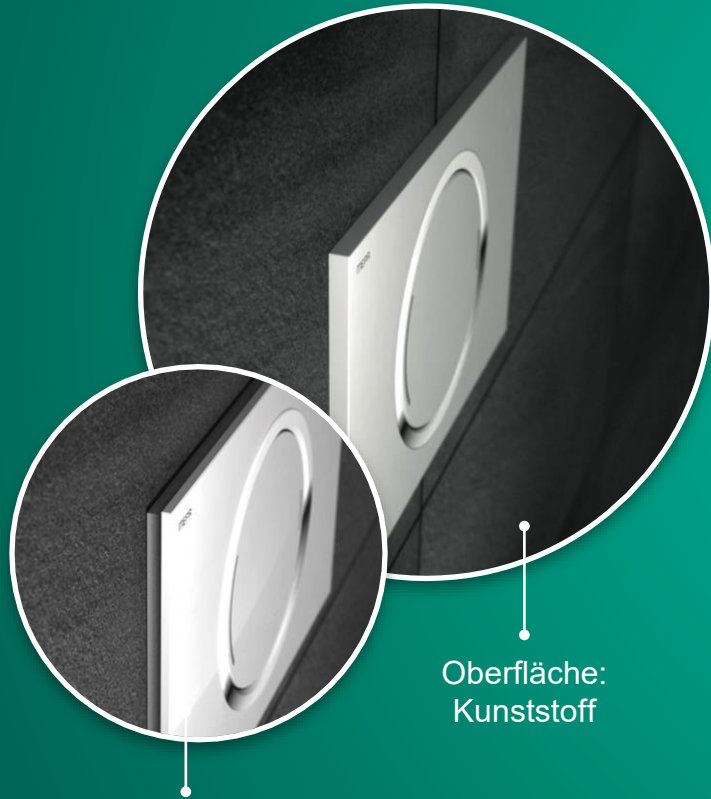




» **Betätigungsplatten
für jeden Einsatz
in breiter Vielfalt an
Design und Material**

» Im Detail besser: **Variable Einbaumöglichkeiten**

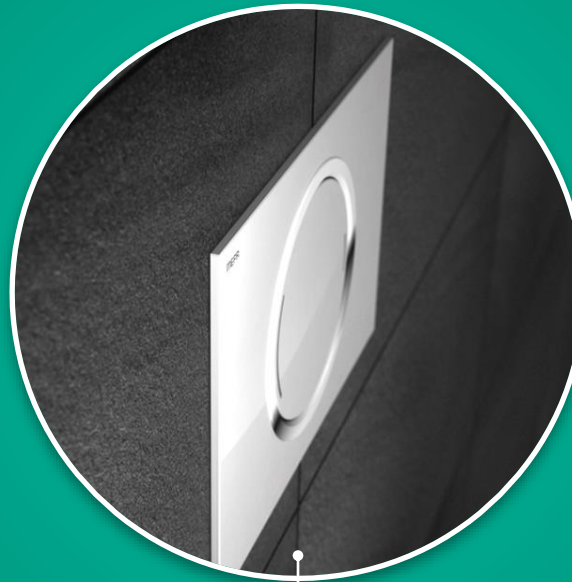
auflegend



Oberfläche:
Kunststoff

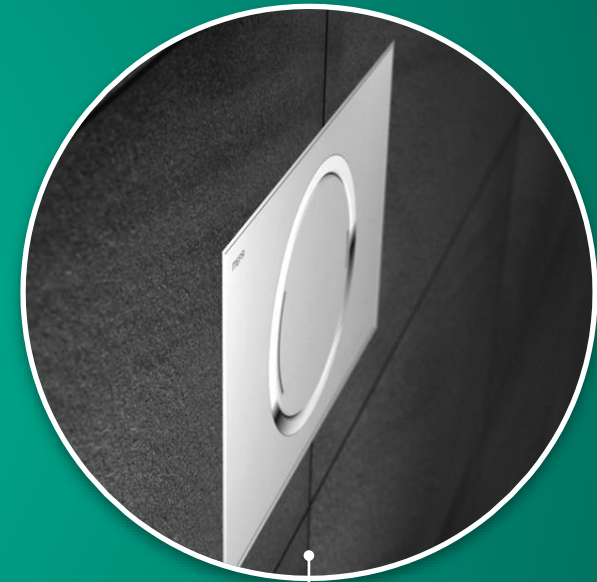
Oberfläche:
Glas/Steel

teileingelassen



Oberfläche:
Glas/Steel

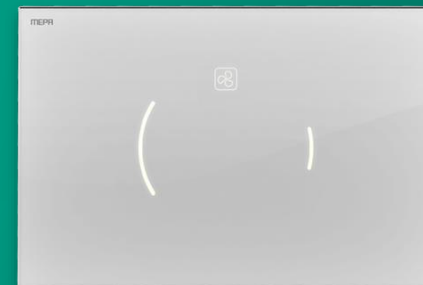
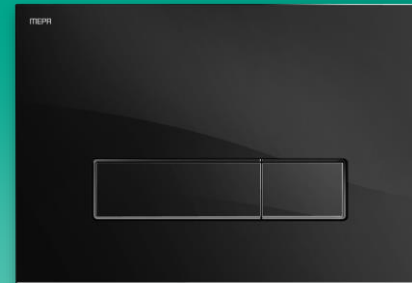
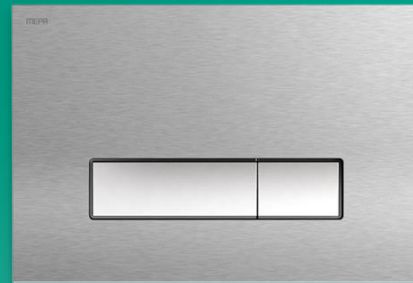
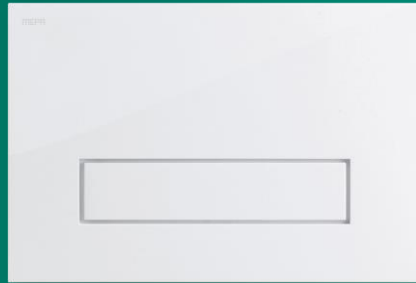
fliesenbündig



Oberfläche:
Glas/Steel & Kunststoff

» Betätigungsplatten für jeden Einsatz

in breiter Vielfalt an Design und Material



» Betätigungsplatte MEPA Frame

Konzept Plattform

4 Rahmen

Weiß Matt

Silber Matt

Schwarz Matt

Glanzchrom



4 Inlays

Weiß

Sand

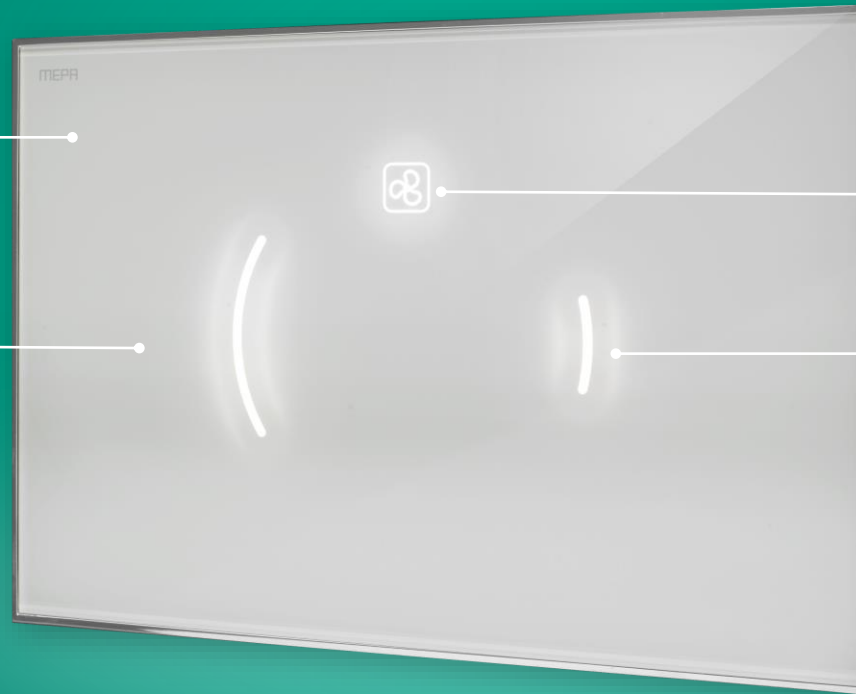
Schwarz

Warmgrau

» Im Detail besser: **MEPA Innovation Zero Lumo**

hochmoderne elektronische
WC-Bedienung

Design-Betätigung aus Glas

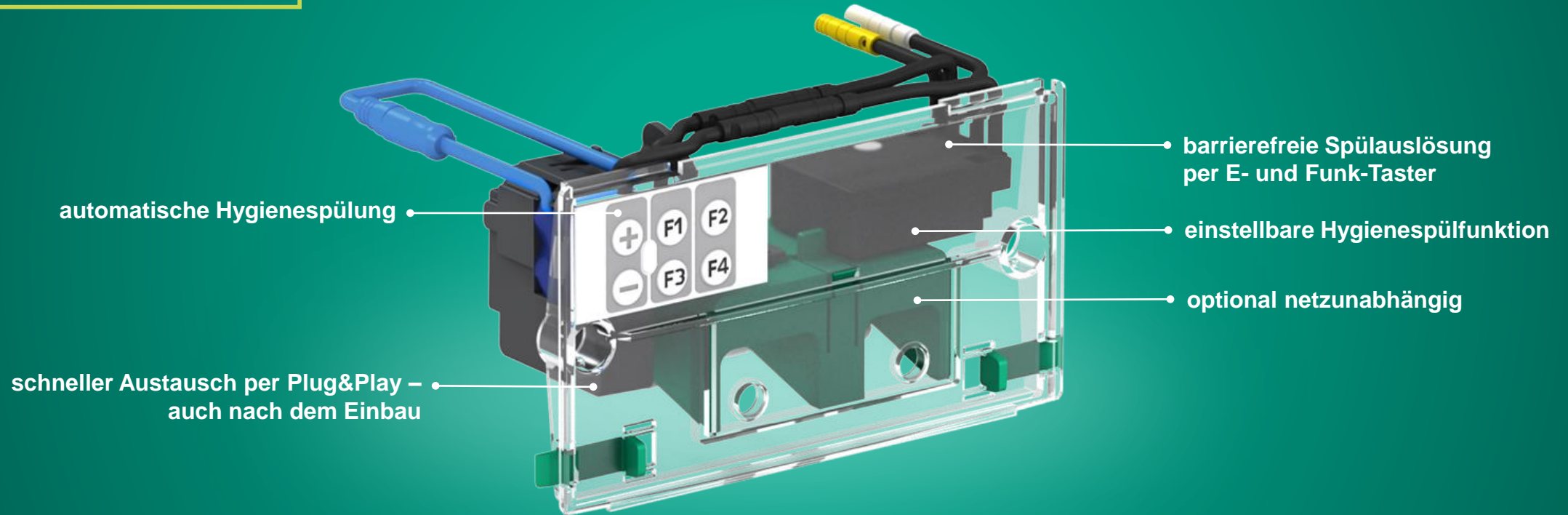


Air-WC Steuerung

manuelle oder automatische
Auslösung

» Im Detail besser: Nachrüstbare elektronische Spülsysteme

- » WC-Steuerungen
- » IR-Waschtischarmaturen
- » Urinal-Steuerungen



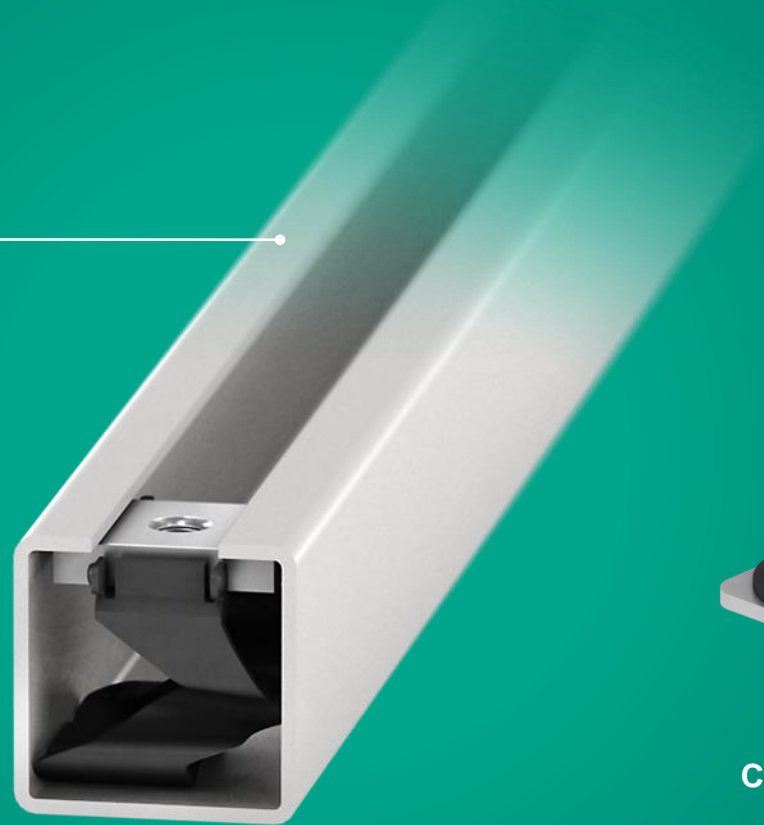
» Individueller Ausbau

- » flexibles System für raumhohe Wände
- » einfache Anpassung an jede Raumsituation
- » barrierefrei, Raumteiler, über Eck
- » neue Geschäftsfelder im Privatsektor



» Durchdachtes nextVIT Schienensystem für schnelleren Baufortschritt in allen Einbauarten

nextVIT C-Schiene in
100% MEPA-Qualität



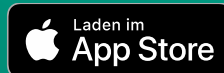
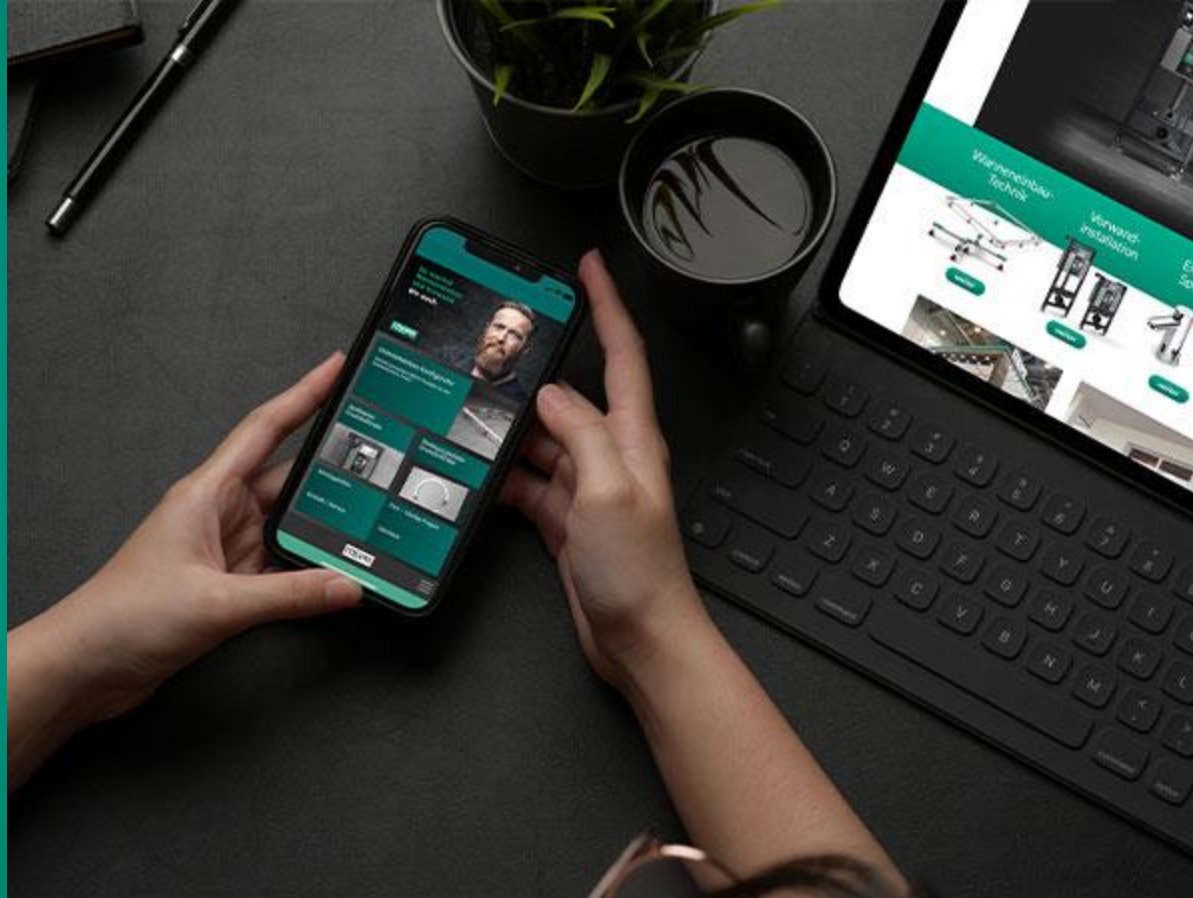
nextVIT Verbinder
C-Schiene EasyConnect

» NEU: : nextVIT Verbinder

Volle Flexibilität für unterschiedlichste Verbindungssituationen mit wenigen Teilen



» MEPA Service-App



A black industrial machine, the MEPA nextVIT, stands on four legs. It features a central control panel with a screen displaying a man's face and the text 'Für Installateure, die nicht mit dem Strom schwimmen.' Below the screen are three buttons labeled '10', '5', and '25'. The machine has various ports and a large circular opening at the bottom.

» MEPA nextVIT – Im Detail besser Bereit für die clevere Alternative?